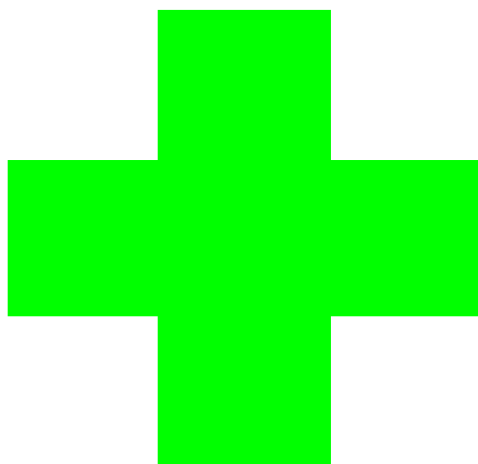


目で見える型枠工事 **安全**ポイント集



安全工程打合せ・KYミーティングに
大いに活用しましょう



株式会社 長南工務店

平成28年2月20日

目次

| | | |
|----|----------|-----------|
| 1 | 高所作業編 | ・・・ 1 |
| 2 | 玉掛作業編 | ・・・ 2 |
| 3 | サポートの積み方 | ・・・ 3 |
| 4 | 開口部編 | ・・・ 4 |
| 5 | エア一釘打ち機編 | ・・・ 5 |
| 6 | 丸ノコ・台ノコ編 | ・・・ 6 |
| 7 | 脚立・のび馬編 | ・・・ 7 |
| 8 | 解体工事編 | ・・・ 8 |
| 9 | 整理整頓編 | ・・・ 9-10 |
| 10 | 工夫事例 | ・・・ 11-12 |

株式会社 長南工務店

高所作業編

良い作業

悪い作業

梁上でのポイント



スラブ上でのポイント



外部足場でのポイント



玉掛け作業編

良い作業

悪い作業

介錯ロープの使用



介錯ロープの使用良好



介錯ロープを使用する事
玉掛けチョッキを着用する事

吊り荷下の人払い



笛による人払い良好
玉掛けチョッキ着用良好



吊り荷の下に入らない
玉掛けチョッキ着用する事

サポートの荷姿

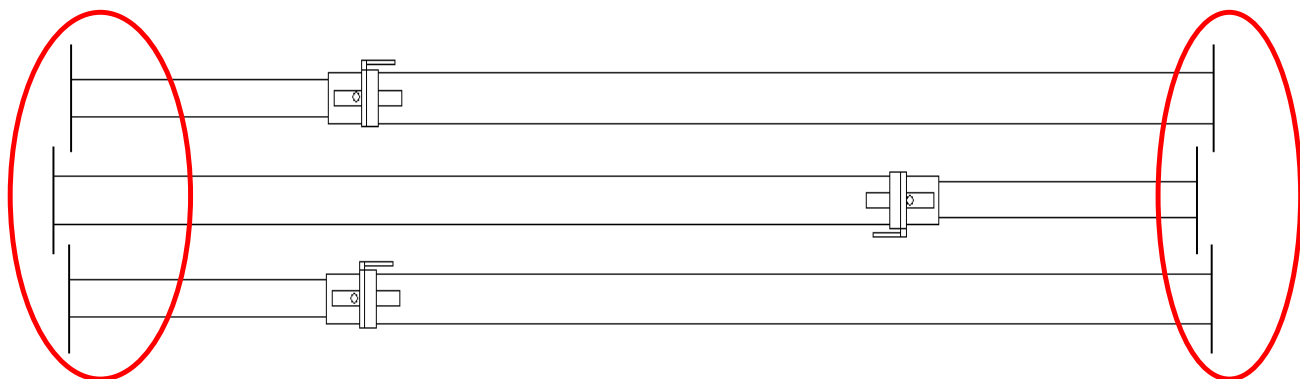


サポートの荷姿良好

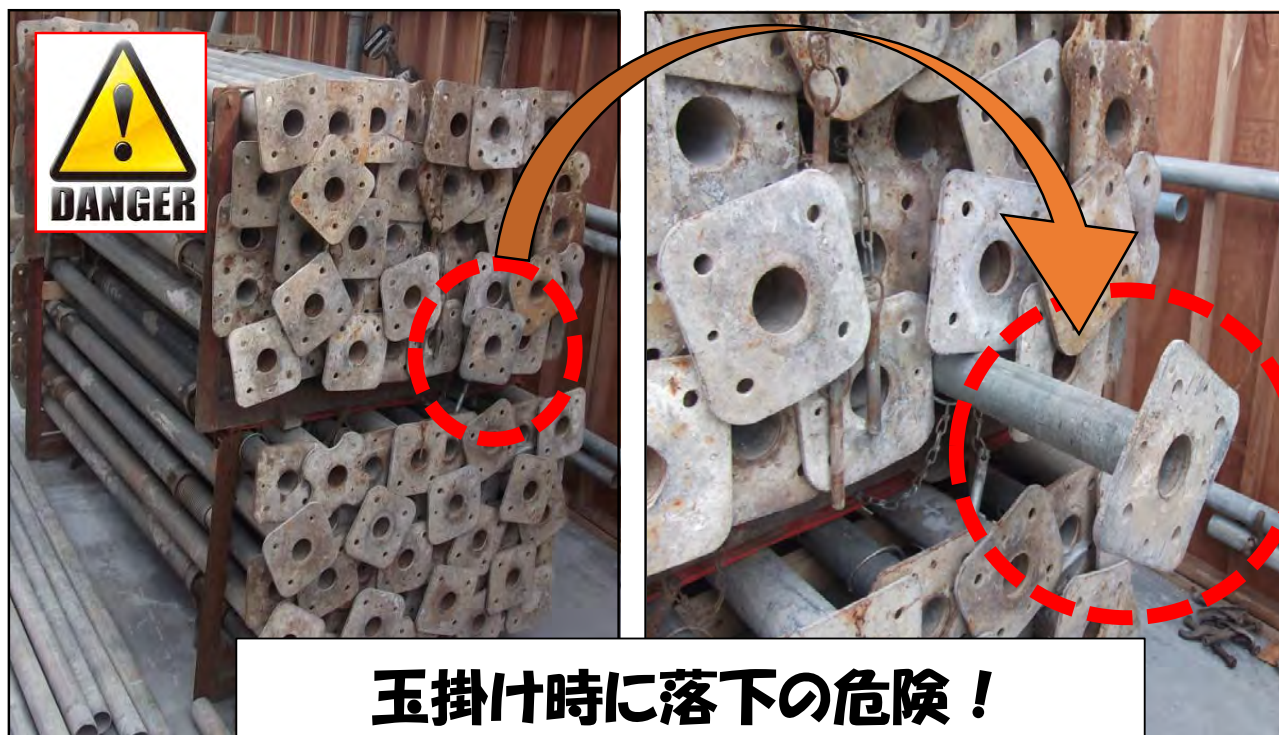


オス管の状況を確認する事

サポートの積み方



- ・玉掛け時に、オス管が抜ける事故が多いので、再度職方に徹底させる事。
- ・必ず、オス管は、メス管のプレートの内側にくる様に積む事。
- ・サポートピンは必ず差し込んでおく事。
- ・メスは外、オスは内を習慣づける事。
- ・サポート枠には必ず40本入れる事。
- ・39本以下は、使用しない事。



玉掛け時に落下の危険！

開口部編

良い作業

悪い作業

ダメ穴のポイント



ダメ穴のポイント



EXP養生のポイント



エア一釘打ち機編

良い作業

悪い作業

敷き棧時のポイント



型枠建込時のポイント



スラブ建込時のポイント



丸ノコ・台ノコ 編

良い作業

悪い作業

木端切断時のポイント



台ノコ使用時のポイント



台ノコ使用時のポイント



脚立・のび馬編

良い作業

悪い作業

型枠建込時のポイント



スラブ建込時のポイント



のび馬昇降時のポイント



解体工事編

良い作業

悪い作業

梁底解体時のポイント



スラブ解体時のポイント



上裏解体時のポイント



整理整頓編

良い作業

悪い作業

作業通路の確保



資材の立て掛け（足場）



資材の立て掛け（結束）



整理整頓編

良い作業

悪い作業

資材整理

資材整理良好



資材整理不備



資材管理

資材管理良好



資材管理不備



休憩所の整理整頓

休憩所清掃良



休憩所を整理整頓する



工夫事例

ダミー型枠使用例



ダミー型枠使用例



U字金物使用例



棧ドイッチ使用例



妻壁縦パイプ設置例



タイパッキン使用例



工夫事例

ポカリセパ（階段部）使用例



水回り段差施工例



大引受け金物使用例



サッシュアンカーフィニッシュ施工例



掃除口設置例



サポート潤滑油塗布



MEMO

| |
|--|
| |
|--|